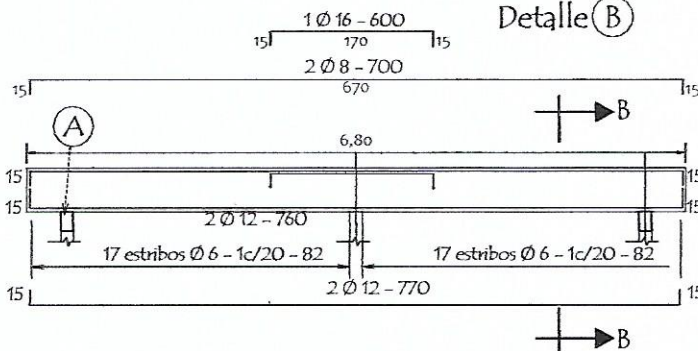
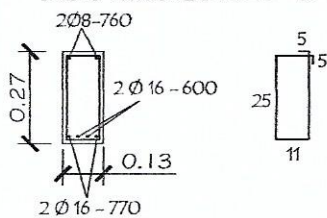


VIGA CUMBRERA DE H° A° 0.20 x 0.45

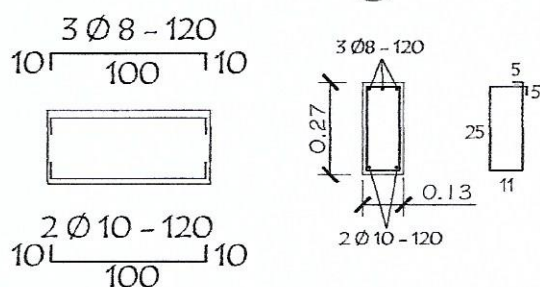
Detalle (B)



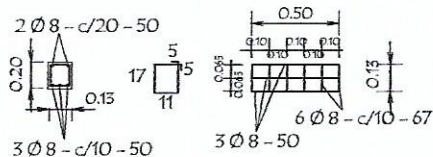
DETALLE CORTE B-B



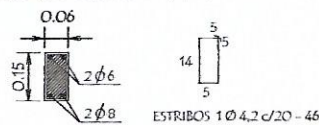
DETALLE (A)



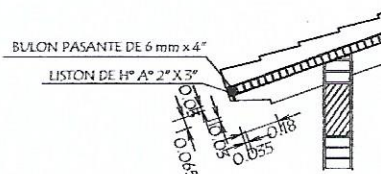
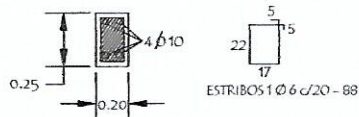
Dado de H° A° 0.13 x 0.50
Utilizar bajo la Viga (A)



TIRANTE DE H° A° DE 2" x 6"



VIGA DE H° A° DE 0.13x0.27
APOYO DE TIRANTES
EN GALERIA



MINISTERIO DE EDUCACION Y CIENCIAS

DIRECCION DE INFRAESTRUCTURA

PROYECTO

COCINA CON DESPENSA 6,05x6,10

Detalles Varios - sin escala

09

ABDÓN R. CÁCERES S.
ARQUITECTO